

MONOBLOCK 1 MANDO

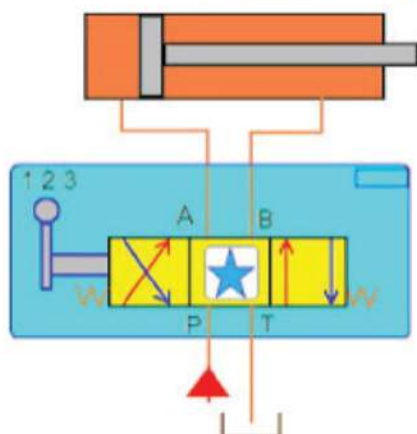
Las válvulas direccionales manuales se utilizan para controlar cilindros o motores. Construidas en una sola pieza y su uso está orientado a equipos móviles y maquinaria industrial.

CARACTERÍSTICAS

Distribuidora Hidraulica tipo : 4 / 3 Operada por palanca
 Caudal : 60 [l/min]
 Presión máxima : 300 [bar]
 Incluye : Válvula de seguridad
 Temperatura de Operaciones : -25° a 80 °C



Código	Modelo	Diámetro conexión p-t a-b		Vuelta centro	Capac. [gal/min]	Posición central	Centro
VDMCT 1102001	VDM3412RCT	3/4"	1/2"	resorte	25	CentroTandem A y B cerrados Py T conectados Con relief	
VDMCC 1102002	VDM3412RCC	3/4"	1/2"	resorte	25	Centro Cerrado A / B / P / T cerrados Con relief	

**CONFIGURACIÓN DE LA POSICIÓN CENTRAL**