

VÁLVULA RELIEF EN LÍNEA

Dispositivo de seguridad diseñado para proteger el sistema Oleohidráulico. Se instala en línea y se activa automáticamente cuando la presión excede el valor predeterminado, liberando el exceso de presión y evitando daños a los componentes.

CARACTERÍSTICAS

Presión : 350 [bar]
 Material : Cartucho, acero galvanizado; piezas internas de acero endurecido.
 Base de Aluminio.
 Ajuste: Tornillo

Código	Catálogo	Conexión [BSP]	Flujo [l/min]	Rango de presión [bar]
VSPH 1401001	SPHL 38	3/8"	35	40 – 210
VSPH 1401002	SPHL 12	1/2"	35	40 – 210
VSPH 1401003	SPHL 34	3/4"	80	30 – 210

**VÁLVULA DE SECUENCIA**

Las válvulas de secuencia se utilizan para controlar el funcionamiento de dos o más actuadores hidráulicos.

La presión de la válvula de secuencia se ajusta en un nivel superior al de la presión de funcionamiento del primer actuador, una vez que el primer actuador ha completado su ciclo, la válvula de secuencia se abre y permite el movimiento del segundo actuador.

CARACTERÍSTICAS

Presión : 260 [bar]
 Material : Cartucho, acero galvanizado; piezas internas de acero endurecido.
 Base de Aluminio.
 Ajuste: Tornillo

Código	Catálogo	Conexión [BSP]	Flujo [l/min]	Rango de Presión [bar]
VSH 1401004	VSH 1235	1/2"	35	40 – 210



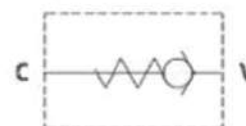
VÁLVULA CHECK (ANTIRETORNO)

Es un dispositivo hidráulico que permite el flujo de aceite en un solo sentido e impide el retorno, evitando así el retroceso del fluido en el sistema.

CARACTERÍSTICAS

Presión mínima de apertura : 0.5 BAR
 Conexión : BSP
 Material : Cuerpo de acero galvanizado, cubierta acero endurecido
 Rango de Temperatura : -20°C a 120°C

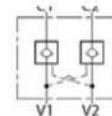
Código	Catálogo	Conexión BSP	Flujo Máx. [l/min]	Presión Máx. [bar]
VCHL 1402001	VCHL 3850	3/8"	50	400
VCHL 1402002	VCHL 1290	1/2"	90	350
VCHL 1402003	VCHL 34130	3/4"	130	300
VCHL 1402004	VCHL 01180	1"	180	280

**VÁLVULA CHECK PILOTEADA DOBLE**

Dispositivo hidráulico que bloquea el flujo en ambas direcciones hasta que recibe presión de pilotaje externa, permitiendo liberr el flujo solo cuando es necesario, ocupada típicamente en cilindros de doble efecto.

CARACTERÍSTICAS

Presión mínima de apertura : 4 [bar]
 Conexión : BSP
 Material : Cuerpo de acero galvanizado, piezas internas de acero endurecido.
 Rango de Temperatura : -20[°C] a 120[°C]



Código	Catálogo	Conexión BSP	Flujo Max. [l/min]	Presión Max. [bar]
VCHDP 1402005	VCHDP 1425	1/4"	25	350
VCHDP 1402006	VCHDP 3845	3/8"	45	350
VCHDP 1402007	VCHDP 1260	1/2"	60	300

VÁLVULA REGULADORA DE FLUJO UNIDIRECCIONAL

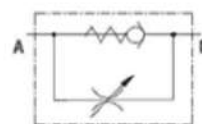
Válvula diseñada para controlar la velocidad o caudal de el fluido que circula en un solo sentido dentro del sistema.

Su función principal es limitar o ajustar el flujo de aceite hidráulico en una dirección específica para garantizar un funcionamiento suave y preciso de actuadores o mecanismos.

CARACTERÍSTICAS

Conexión : BSP
Material : Cuerpo de acero galvanizado
Rango de Temperatura : -20°C a 120°C

Código	Catálogo	Conexión BSP	Flujo a -b [l/min]	Presión máx. [bar]
VRF 1403001	VRFU 1430	1/4"	30	350
VRF 1403002	VRFU 3840	3/8"	40	350
VRF 1403003	VRFU 1250	1/2"	50	350

**VÁLVULA REGULADORA DE FLUJO COMPENSADA**

La Válvula Reguladora de Flujo Compensada controla el exceso de flujo a través de un bypass manteniéndolo constante.

Esto evita las pérdidas de carga y de consumo de energía innecesario en el circuito.

El exceso de flujo es retornado a tanque.

CARACTERÍSTICAS

Presión mínima de apertura : 4 [bar]
Conexión : BSP
Material : Cuerpo de acero galvanizado, piezas internas de acero endurecido.
Rango de Temperatura : -20[°C] a 120[°C]

Código	Catálogo	Conexión NPT	Flujo [l/min]
VRFC 1403004	VRFC 1260	1/2"	0 A 60
VRFC 1403005	VEFC 34110	3/4"	0 A 110

